

# Psychologische aspecten van Parkinson

Marleen Egging-Salemink,  
GZ-psycholoog  
13 November 2025

A photograph of a doctor in a white lab coat and blue gloves. The doctor is holding a white rectangular sign with the word 'PARKINSON' written in red, bold, capital letters. The doctor's right hand is pointing towards the sign. The background is a light blue gradient.

PARKINSON



# Programma

- Ontstaan van Parkinson
- Gevolgen van Parkinson
- Psychologische gevolgen van Parkinson
- Wanneer ga je naar een psycholoog
- Wat doet een psycholoog
- Behandel mogelijkheden
- Vragen?



Stelling: Je kunt maar beter ver uit de buurt blijven van een psycholoog!



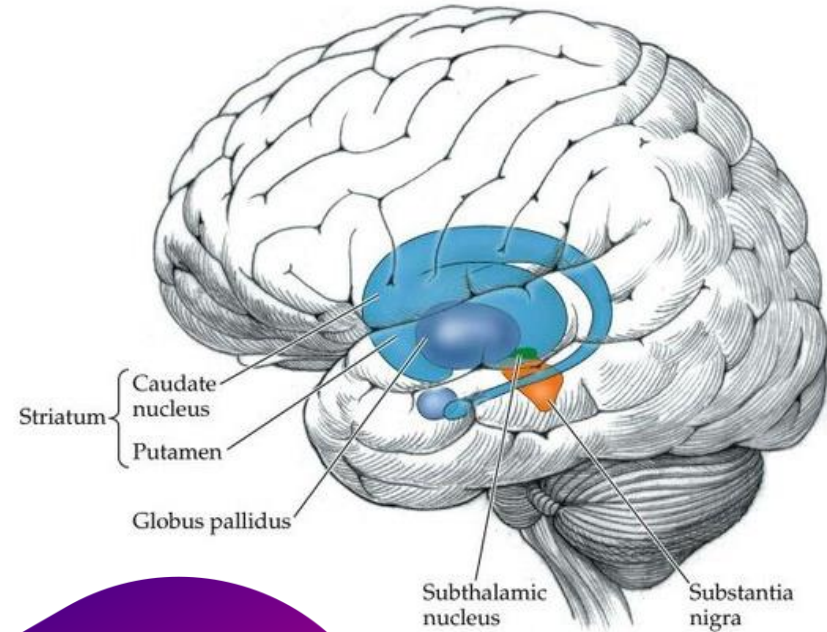
Menti.com  
8822 9378

# Ontstaan van Parkinson

Afname van de dopamine producerende zenuwcellen in de basale kernen van het brein.  
Meestal tussen de 50 en 70 jaar

## Mogelijke oorzaken

- Veroudering
- Stoornis in de eiwit stofwisseling
- Omgevingsfactoren (giftige stoffen, pesticiden)



© 2010 Elsevier Asia



# Welke klachten staan bij Parkinson op de voorgrond?



Menti.com  
8822 9378

Mate van beperking van het dagelijks functioneren

Tijd (in jaren)

Fase voorafgaand aan de ziekte van Parkinson

Gediagnostiseerd met de ziekte van Parkinson

## Gevolgen van Parkinson

Diagnose

Vroege motorische beperkingen

Slaapproblemen

Verminderde reuk  
Constipatie

Problemen met denken  
Angst  
Depressie

Plasproblemen  
Bloeddrukval bij overeind komen  
Vermoeidheid

Stijfheid  
Trillingen  
Traagheid

Problemen met bewegen  
Bevriezen  
Schommelingen

Lusteloosheid  
Pijn  
Slaapproblemen

Problemen met slikken  
Instabiele houding  
Vallen

Dementie  
Psychose

Motorische symptomen

Niet-motorische symptomen

# Welke psychische klachten kun je krijgen bij Parkinson?



Menti.com  
8822 9378

Streekziekenhuis  
Koningin  
Beatrix



# Psychologische gevolgen van Parkinson

- Somberheid



# Psychologische gevolgen van Parkinson

- Somberheid
- Depressieve stoornis



# Psychologische gevolgen van Parkinson

- Somberheid
- Depressieve stoornis
- Apathie



# Psychologische gevolgen van Parkinson

- Somberheid
- Depressieve stoornis
- Apathie
- Angst



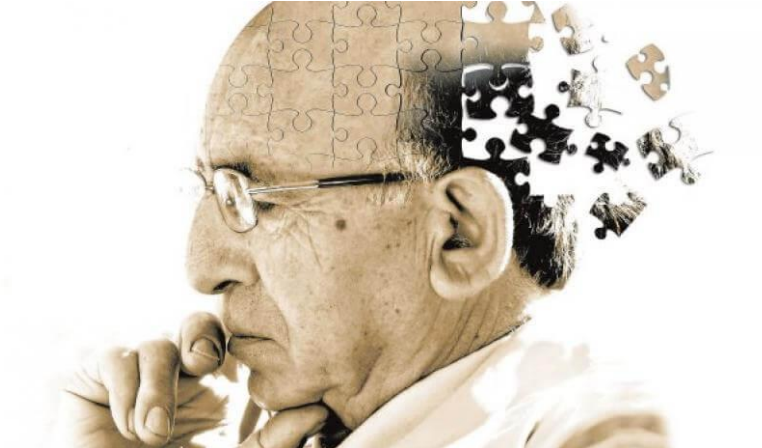
# Psychologische gevolgen van Parkinson

- Somberheid
- Depressieve stoornis
- Apathie
- Angst
- Psychotische symptomen



# Psychologische gevolgen van Parkinson

- Somberheid
- Depressieve stoornis
- Apathie
- Angst
- Psychotische symptomen
- Cognitieve problemen



# Psychologische gevolgen van Parkinson

- Somberheid
- Depressieve stoornis
- Apathie
- Angst
- Psychotische symptomen
- Cognitieve problemen
- Impulsiviteit



# Psychologische gevolgen van Parkinson

- Somberheid
- Depressieve stoornis
- Apathie
- Angst
- Psychotische symptomen
- Cognitieve problemen
- Impulsiviteit
- Dwangmatig gedrag



# Psychologische gevolgen van Parkinson

- Somberheid
- Depressieve stoornis
- Apathie
- Angst
- Psychotische symptomen
- Cognitieve problemen
- Impulsiviteit
- Dwangmatig gedrag
- Slaapproblemen



# Psychologische gevolgen van Parkinson

- Depressieve stoornis
- Somberheid
- Apathie
- Angst
- Psychotische symptomen
- Cognitieve problemen
- Impulsiviteit
- Dwangmatig gedrag
- Slaapproblemen
- Acceptatieproblemen



# Hoe veroorzaakt Parkinson al die psychische klachten?

- Onzekerheid over het verloop van de ziekte
- Rechtstreeks door dopamine tekort
- Door de gevolgen van fysieke of cognitieve beperkingen (op ook sociaal vlak)
- Als bijwerking van medicatie
- Overschrijding van draagkracht
- Mismatch met karaktertrekken



Je bent niet  
gek als je een  
psycholoog  
nodig hebt

Wanneer ga je naar  
een psycholoog?

- Vaak niet nodig
- Als psychische klachten langere tijd aanhouden
- Niet vanzelf over gaan
- Je belemmeren in het dagelijks leven
- Als erover praten met naasten of de Parkinson verpleegkundige onvoldoende helpt



# Wat doet een psycholoog?

Intake

Eventueel onderzoek (vragenlijsten)

Behandelplan

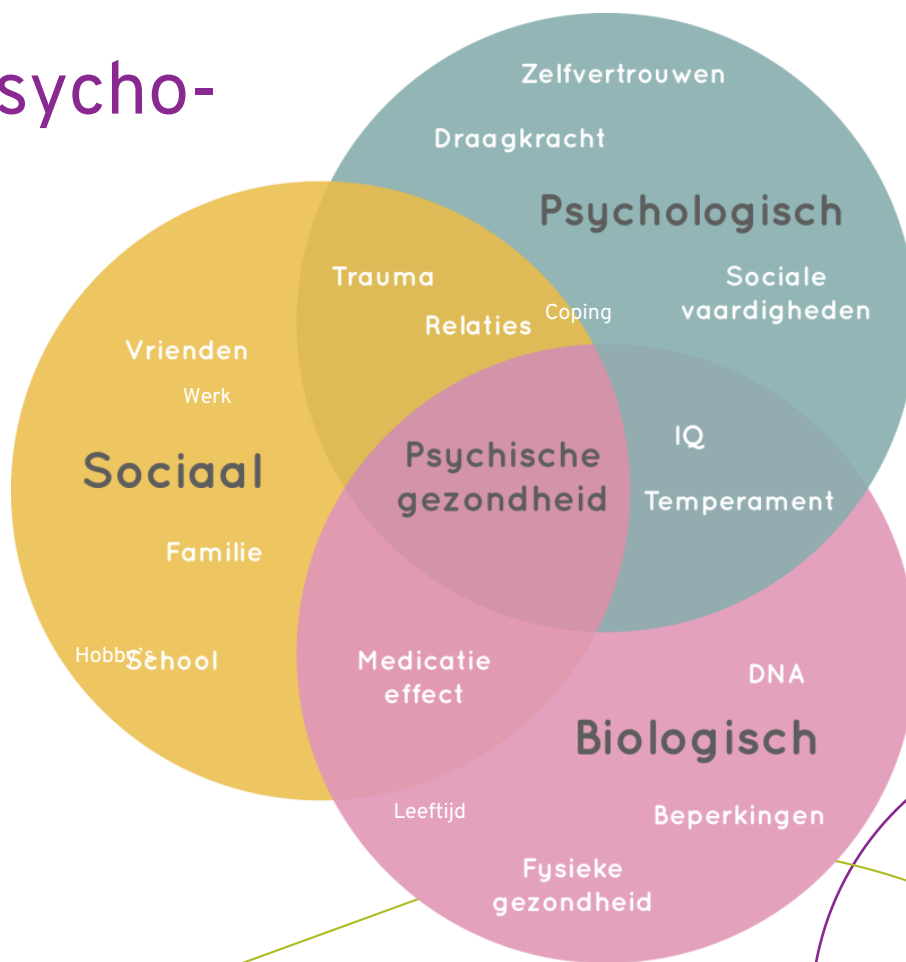
- Gesprekken
- Oefeningen

Behandelvormen o.a.

- Cognitieve gedragstherapie
- Acceptance & commitment therapy
- EMDR



# Het bio-psycho- sociaal model



# Positieve gezondheid

*“Gezondheid is niet slechts de afwezigheid van ziekte of andere lichamelijke gebreken, maar het vermogen je aan te passen en een eigen regie te voeren, in het licht van de fysieke, emotionele en sociale uitdagingen van het leven.”*

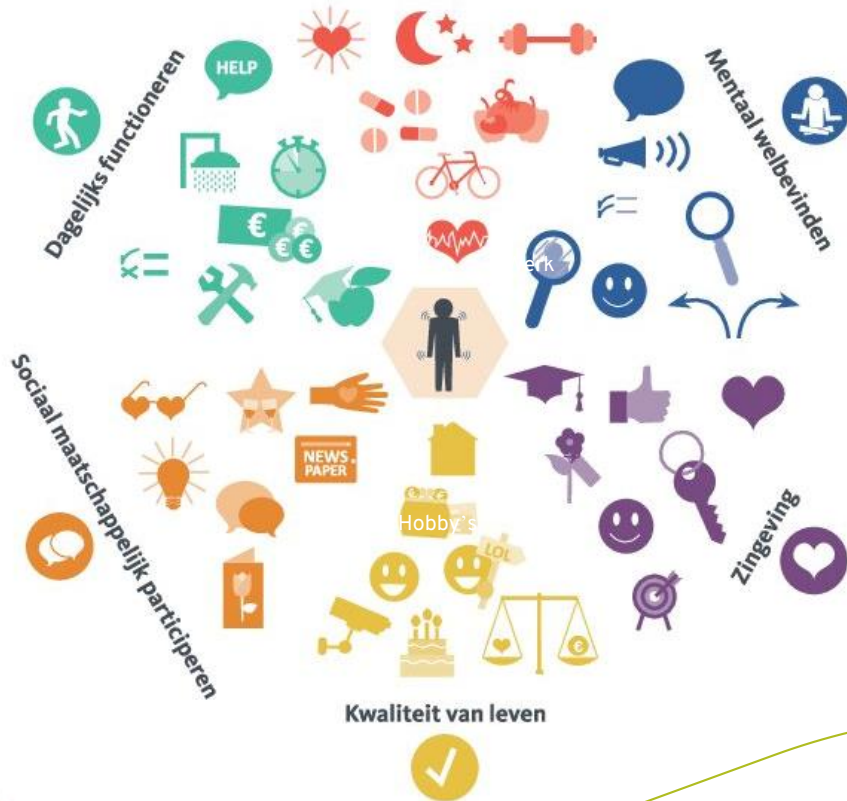
Machteld Huber (2011)



# Het model van positieve gezondheid



Lichaamsfuncties



De  
veranderende  
wereld van  
parkinson

Wat is voor mij belangrijk?

zingeving



kwaliteit van leven



dagelijks functioneren



mentaal welbevinden



meedoen



lichaamsfuncties



Menti.com  
8822 9378

Streekziekenhuis  
Koningin  
Beatrix



# Het model van positieve gezondheid

## POSITIEVE GEZONDHEID

- Zorgen voor jezelf
- Je grenzen kennen
- Kennis van gezondheid
- Omgaan met tijd
- Omgaan met geld
- Kunnen werken
- Hulp kunnen vragen

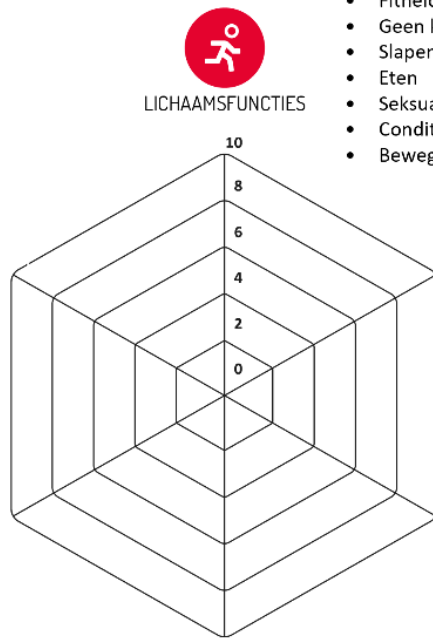


DAGELIJKS  
FUNCTIONEREN

- Sociale contacten
- Serieus genomen worden
- Samen leuke dingen doen
- Steun van anderen
- Erbij horen
- Zinnvolle dingen doen
- Interesse in de maatschappij



MEEDOEN



LICHAAMSFUNCTIES

- Je gezond voelen
- Fitheid
- Geen klachten en pijn
- Slapen
- Eten
- Seksualiteit
- Conditie
- Bewegen



MENTAAL  
WELBEVINDEN

- Onthouden
- Concentreren
- Communiceren
- Vrolijk zijn
- Jezelf accepteren
- Omgaan met verandering
- Gevoel van controle



ZINGEVING

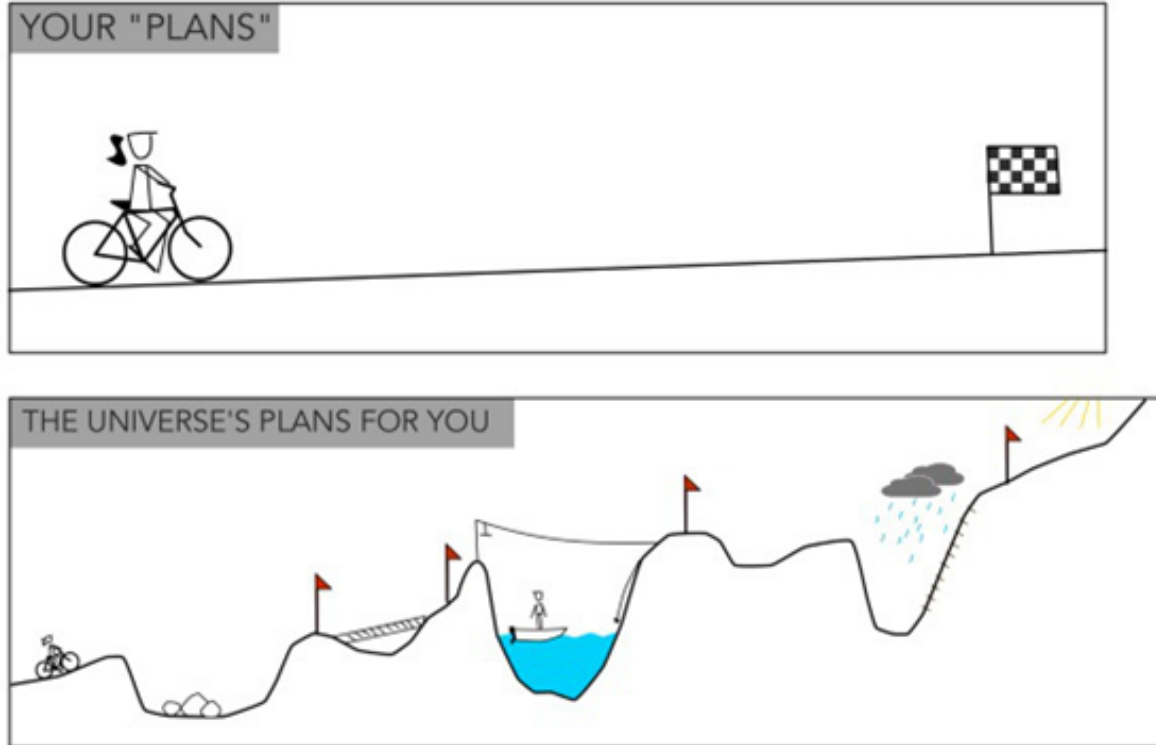
- Zinvol leven
- Levenslust
- Idealen willen bereiken
- Vertrouwen hebben
- Accepteren
- Dankbaarheid
- Blijven leren



KWALITEIT VAN LEVEN

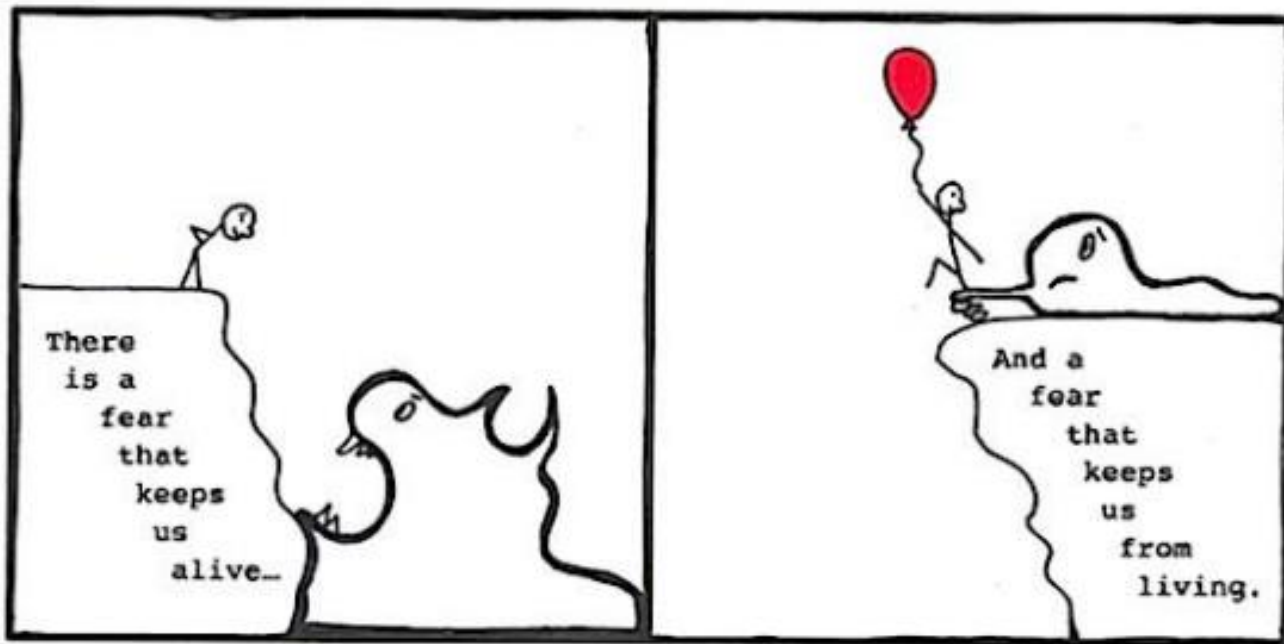
- Genieten
- Gelukkig zijn
- Lekker in je vel zitten
- Balans
- Je veilig voelen
- Intimiteit
- Hoe je woont
- Rondkomen met je geld

# Het model van positieve gezondheid, en acceptatie



# Het model van positieve gezondheid, en angst

## A worthy distinction



Je kunt maar beter ver uit de buurt  
van een psycholoog blijven



Menti.com  
8822 9378

# Meer weten?

*Marina Noordergraaf: Ommetjes door het parkinson brein*

*Ad Nouws: Mijn denken stottert vaak meer dan mijn benen*

*Ad Nouws: Mentale kwetsbaarheid door Parkinson*

*YouTube kanaal ParkinsonTV 'Parkinson en depressie'*

*YouTube: De zwarte hond die depressie heet*



Dank u wel  
voor uw aandacht



WANNEER IK LATER OUD BEN,  
WIL IK NIET DAT ZE ZEGGEN:  
ACH WAT EEN LEUK OUD VROUWTJE... NEE,  
IK WIL DAT ZE ZEGGEN: OCH JEEEE, WAT  
IS ZE NU WEER VAN PLAN?



Zijn er  
vragen?

Streekziekenhuis  
Koningin  
Beatrix



**Gezond leven.  
Zorg dichtbij.  
Met elkaar.**

November 2025 - [skbwinterswijk.nl](https://skbwinterswijk.nl)

Streekziekenhuis  
Koningin  
Beatrix

